



CONSORTIUM

de transport scolaire de l'Est

RAPPORT ANNUEL 2012-2013

11 décembre 2013

Consortium de transport scolaire de l'Est
665, rue Principale (CP 740)
Casselman, ON K0A 1M0

Téléphone: 1 (855) 689-CTSE
Site web: www.ctse.ca

Table des matières

Mission	2
Vision	2
Nos croyances et valeurs.....	2
Membres du Conseil d'administration	3
Membres du Comité de gestion.....	3
Introduction.....	4
Réalisations du CTSE en 2012-2013.....	5
Statistiques 2012-2013	7
Équipe du CTSE.....	8
États financiers	9



Mission

Assurer un service de transport efficace, efficient et sécuritaire répondant aux besoins des élèves admissibles.

Vision

Le Consortium de transport scolaire de l'Est vise, en conformité avec les lois, ses règlements opérationnels et administratifs en collaboration avec ses conseils membres à:

- livrer des services de façon efficace et courtoise;
- répondre aux besoins des élèves;
- offrir un service de soutien pour la résolution de problèmes reliés au transport;
- encourager la formation continue du personnel et l'amélioration des procédures.

Nos croyances et valeurs

Le Consortium de transport scolaire de l'Est croit à la participation de son personnel dans la gestion journalière afin:

- de maintenir un environnement de travail professionnel et valorisant;
- de favoriser un climat de confiance entre les familles, l'école, les transporteurs et le Consortium;
- de répondre aux besoins des communautés éducatives au meilleur de nos connaissances; et
- d'offrir un suivi aux demandes dans un délai raisonnable.

Membres du Conseil d'administration

Voici les membres du Conseil d'administration 2012-2013 du CTSE.



JEAN LEMAY

Président
Président
CSDCEO



GILLES FOURNIER

Président
CEPEO



ÉDITH DUMONT

Directrice de l'éducation
et secrétaire-trésorière
CEPEO



CÉLINE CADIEUX

Directrice de l'éducation
CSDCEO



MARTIN LAVIGNE

Surintendant des affaires
CSDCEO



LISE FAUCHON

Trésorière
Directrice du service
des finances
CEPEO

Membres du Comité de gestion

Voici les membres du Comité de gestion du CTSE 2012-2013.

- Martin Lavigne, Surintendant des affaires (CSDCEO)
- Lise Fauchon, Directrice du service des finances (CEPEO)
- Paul Rouleau, Chef de la direction par intérim (CTSE)

Introduction

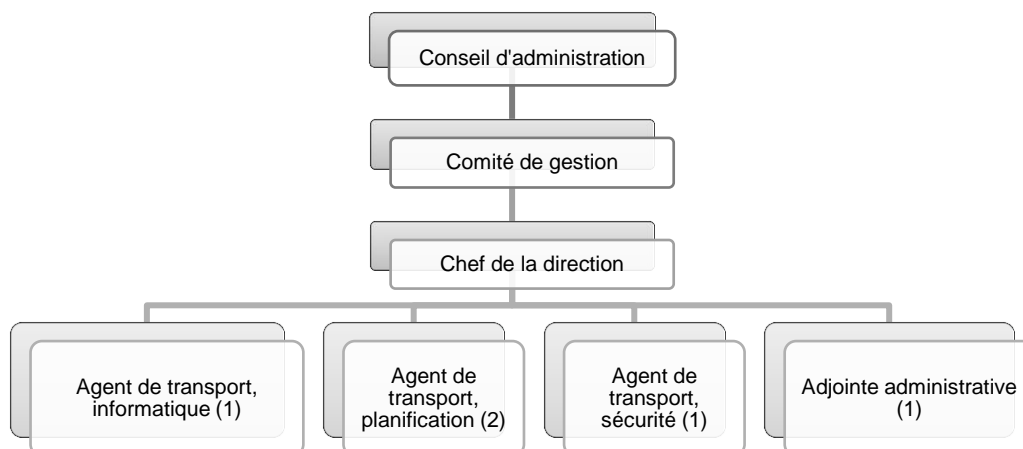
Le Consortium de transport scolaire de l'Est fournit le transport scolaire au Conseil scolaire de district catholique de l'Est ontarien (CSDCEO) et au Conseil des écoles publiques de l'Est de l'Ontario (CEPEO), dans les régions suivantes:



Le CTSE offre ses services de transport scolaire à plus de 10 000 élèves de ses conseils scolaires partenaires, ainsi qu'à plusieurs élèves du STEO et des centres CÉFÉO. Le transport est assuré par ces transporteurs d'autobus scolaire:



L'organisme est administré par le Chef de la direction et son équipe, et est gouverné par un Conseil d'administration formé de trois membres de chacun de ses deux conseils scolaires partenaires et un comité de gestion.



Réalisations du CTSE en 2012-2013

Cette année fut une année remplie de changements, de nouveaux projets et d'innovation au CTSE. Voici quelques-unes des réalisations qui ont été apportées:

GÉNÉRAL

- Restructuration complète du CTSE;
- Nouveaux employés et nouveaux postes:
 - Chef de la direction (changement)
 - Adjointe administrative
 - Agents de transport, planification (2)
 - Agent de transport, sécurité (1)
 - Agent de transport, informatique (1)
- Création des contrats des employés.

VOLET ADMINISTRATIF

- Recouvrement des argents payés en trop par le CTSE sur les ajustements de carburant;
- Établissement d'un nouveau système de paiement direct pour les fournisseurs (avec l'institution financière et tous les fournisseurs);
- Mise sur pied d'un système de facturation réelle via le portail des transporteurs en lien avec le programme de planification des routes;
- Calcul des ajustements de carburant mensuellement (avant au 6 mois);
- Annulation des avances aux transporteurs;
- Mise sur pied d'un système de paye externe. Vérification des données bihebdomadaires afin de s'assurer que les soldes concordent avec les soldes réels de Cowan et Omers;
- Établissement et ouverture de dossiers avec Cowan, Omers et CSPAAAT;
- Ouverture et suivi des dossiers des employés;
- Mise sur pied d'un système de présences (TeamNet) et rapport bihebdomadaire des soldes de congés accordés et du surtemps des employés pour fin de vérification par le Chef de la direction;
- Vérification de TVH par ARC pour le mois de juillet. ARC a favorablement accepté le résultat;
- Amendement aux contrats de transport pour ajouter les paiements directs et déterminer les fréquences de paiement (10 paiements par année);
- Amendement des règlements administratifs pour ajouter les paiements directs et la nouvelle organisation du personnel en établissant les règles de remboursement, les règles sur la carte de crédit, etc.

VOLET PLANIFICATION

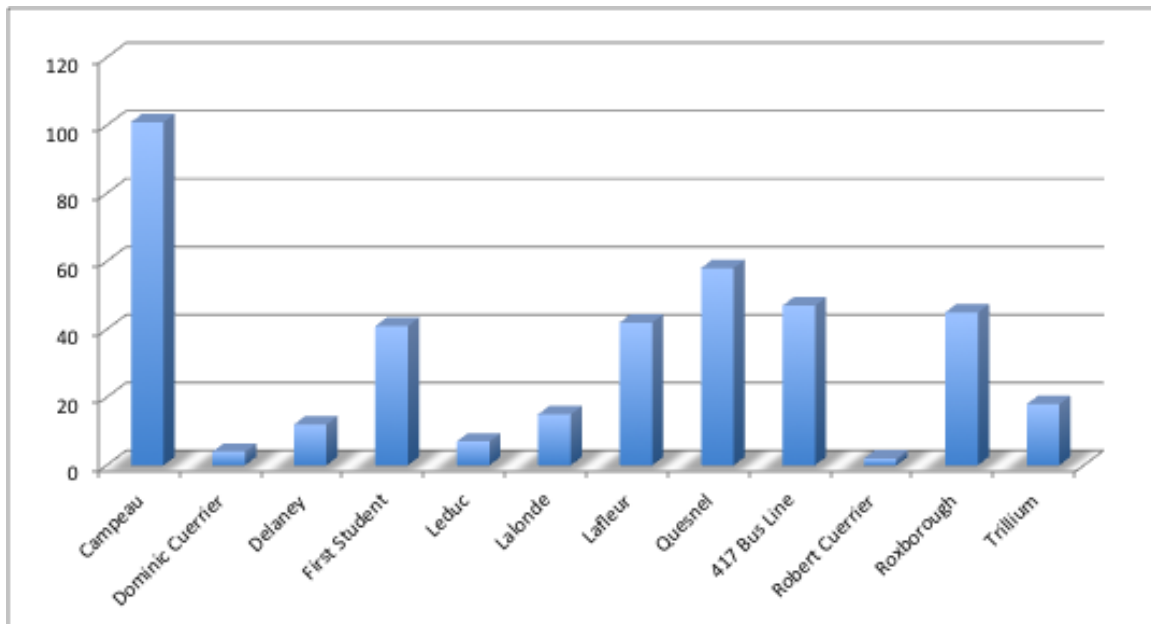
- Processus RFP pour autobus jaunes (2013-2014).

VOLET INFORMATIQUE

- Nouveau site web, maintenant géré à l'interne;
- Nouveau système téléphonique VoIP, géré à l'interne;
- Système téléphonique automatisé IVR pour obtenir l'information de transport;
- Nouveau portail web pour les écoles, a remplacé MapNet Web;
- Nouveau portail web pour les transporteurs, a remplacé MapNet Web;
- Système de codes d'accès rapide (aimants CTSE);
- Déménagement des serveurs, système de backup géré à l'interne;
- Système de sécurité, d'alarme, d'accès électronique et de caméra;
- Développement d'un logiciel interne pour gérer les banques d'heures de travail du personnel;
- Système Apple TV pour iPads dans la salle de conférence;
- Sensibilisation et élimination d'environ 50% des télécopies papier entrantes;
- Économies prévues au niveau informatique estimées à environ 300 000\$ par année.

Statistiques 2012-2013

SOMMAIRE	2012-2013
Total d'élèves transportés	10,060
Total d'élèves non transportés	2,475
Total de places de courtoisie	138
Total de véhicules	392



Distribution des véhicules par transporteur (2012-2013)

Équipe du CTSE

Voici les membres de l'équipe du CTSE, en date du 31 août 2013.

PAUL ROULEAU

Chef de la direction par intérim

Téléphone: 1 (855) 689-2873 poste 224

Courriel: p.rouleau@ctse.ca

NATHALIE BONIN

*Agente de transport, planification
Alexandria et Cornwall, Services à l'élève*

Téléphone: 1 (855) 689-2873 poste 226

Courriel: n.bonin@ctse.ca

CHRISTOPHER NEVILLE

Agent de transport, informatique

Téléphone: 1 (855) 689-2873 poste 227

Courriel: c.neville@ctse.ca

PATRICE LANTHIER

*Agent de transport, planification
Rockland, Alfred, Plantagenet et Hawkesbury*

Téléphone: 1 (855) 689-2873 poste 221

Courriel: p.lanthier@ctse.ca

ANN CHAGNON

Adjointe administrative (finances)

Téléphone: 1 (855) 689-2873 poste 225

Courriel: a.chagnon@ctse.ca

STEFFANY DEMERS

*Agente de transport, sécurité
Casselman et Embrun*

Téléphone: 1 (855) 689-2873 poste 223

Courriel: s.demers@ctse.ca

États financiers