



mtransport

La solution mobile de transport scolaire qui facilite la vie des familles.



Fiche Info Parents

Tous les jours, votre enfant embarque dans un véhicule scolaire équipé de la solution mTransport qui vous donne des informations sur le véhicule au cours du trajet.

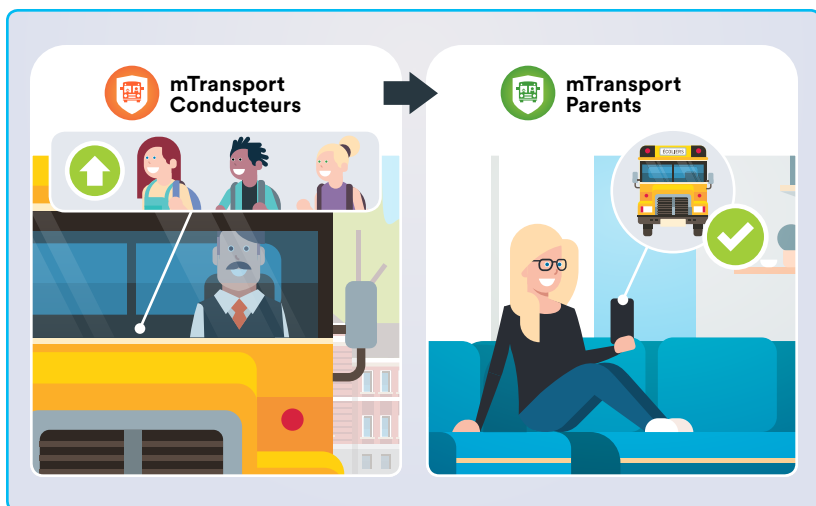
Qu'est-ce que mTransport ?



mTransport est une solution mobile en transport scolaire qui effectue le suivi des élèves et des véhicules.

mTransport augmente la qualité, la fiabilité et la simplicité des communications entre tous les acteurs du transport scolaire, dans le but d'accroître la sécurité de vos enfants.

Comment fonctionne mTransport ?



Sur la tablette installée à bord de son véhicule, le **conducteur** voit la liste de ses arrêts et des élèves attendus à chaque arrêt.

Les **parents** reçoivent en temps réel l'information sur le trajet telle que transmise par le conducteur.

Selon les parcours, mTransport peut être utilisée avec ou sans contrôle des présences à bord. Les élèves doivent suivre les consignes qui leur ont été transmises concernant la vérification de leur carte de transport.

Quelles informations sont communiquées aux parents ?



Si le conducteur utilise l'application, vous recevrez les notifications suivantes :

Véhicule à l'approche : le véhicule a quitté l'arrêt qui précède le vôtre.

Arrêt complété : le véhicule a quitté votre arrêt.

Arrivé à l'école / Parti de l'école : le véhicule est arrivé à l'école (matin) ou a quitté l'école (après-midi).

Retard : notifications de retard du véhicule envoyées soit manuellement par un opérateur, soit automatiquement par le système.

Si le conducteur n'utilise pas l'application sur un trajet ou s'il doit cesser son utilisation en cours de route, une notification vous sera envoyée pour vous en informer.

Vous recevrez aussi une notification quand vous-même ou un autre parent autorisé déclarez une absence à venir à l'aide de la fonction disponible dans l'application.

Comment est assurée la sécurité des données ?



mPhase, concepteur de la solution mTransport, accorde une grande importance à la sécurité des données qui lui sont confiées ainsi qu'à tous les aspects de leur utilisation.

Les étapes de transmission, de stockage et de traitement des données sont soumises à des exigences élevées d'encryption, de sécurité, de contrôle d'accès et de confidentialité.

Toutes les données du transport sont la propriété de l'organisation scolaire et demeurent en tout temps au Canada. Ces mêmes données sont fournies aux transporteurs pour opérer le service d'autobus. Celles-ci ne sont utilisées qu'aux fins de transport.



Téléchargez votre application mTransport

